

## QUESTÕES DISCURSIVAS

### 1ª QUESTÃO

“De fato, há certa tensão entre as regras das gramáticas prescritivas e os usos que nós, falantes, fazemos da nossa língua; e não é raro que esses usos vão de encontro às regras preestabelecidas. Mas uma coisa é certa: na concorrência entre essas regras e os usos, são estes que acabam por prevalecer”. Isso pode ser visto em relação, por exemplo, à regência do verbo ‘assistir’.

Apresente um outro exemplo que demonstre a tensão a que o texto se refere e, a partir daí, posicione-se – em um comentário de 5 linhas – quanto à validade e à relevância das ideias apresentadas nesse trecho..

---

---

---

---

---

---

---

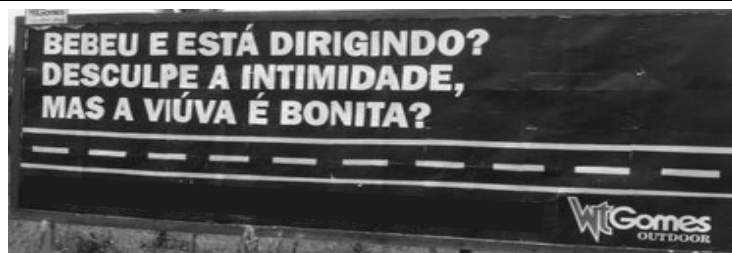
---

---

---

### 2ª QUESTÃO

Os textos, tanto aqueles que nós elaboramos, ao falar ou escrever, quanto os que recebemos, como ouvintes ou leitores, trazem informações explícitas, mas, muitas vezes, trazem também informações implícitas. Em nossas atividades de interpretantes, nos valem dos conhecimentos já acumulados a fim de compreendermos tais informações implícitas. Considerando esse princípio, analise o texto seguinte.



Elabore um comentário (de, no mínimo, 6 linhas) em que estejam presentes os seguintes tópicos:

- a informação que está implícita no texto;
- a palavra em que você se apoiou para recuperar essa informação;
- o propósito comunicativo do texto em questão;
- a importância social de um texto como esse.

---

---

---

---

---

---

---

---